

O ACOPLAMENTO COM "ROTAÇÃO LIVRE DE 360°" QUE SUPERA QUALQUER MANGUEIRA.

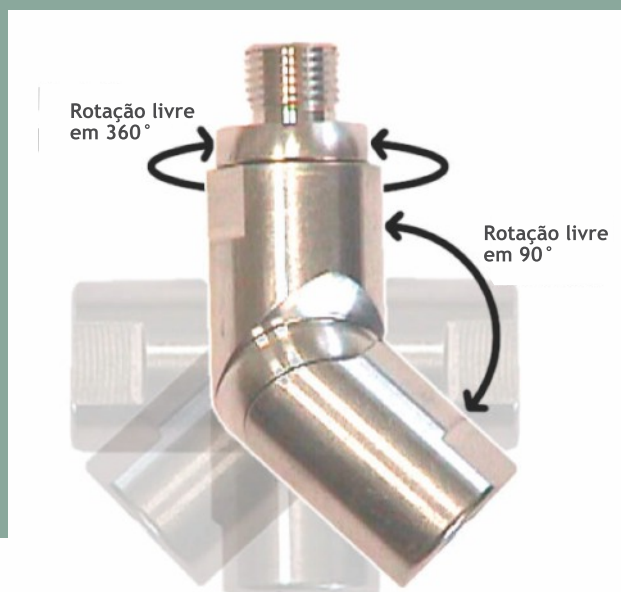
O sistema Variacor® torna todas as mangueiras pneumáticas flexíveis e multidirecionais.

Indispensável para todas as áreas de montagem, manutenção e reparo mecânico, construção, etc.

Serve para todas as ferramentas pneumáticas:

chave de impacto, pintura, esmeril, lixadeira, furadeira, cinzel e muitas outras...

NOVO

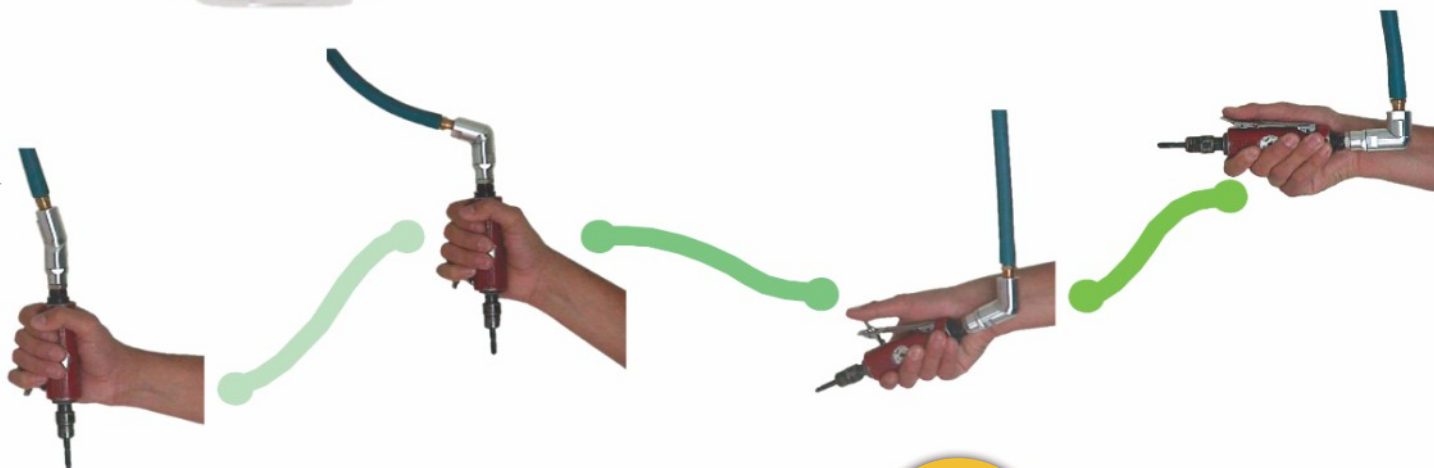


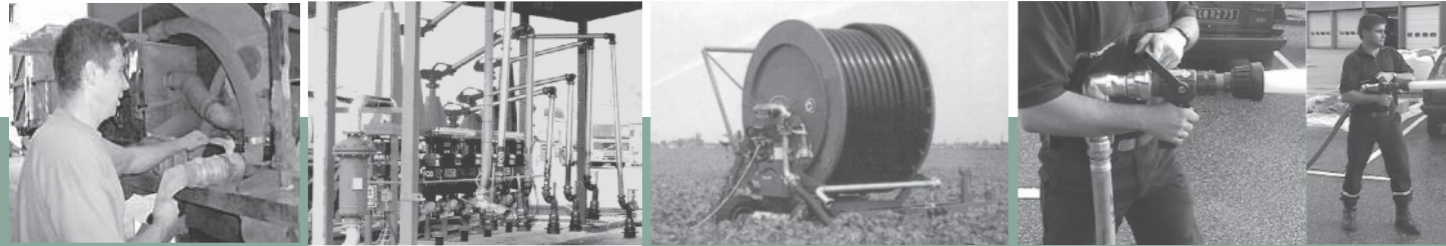
Economia: não há mais desgaste prematuro das mangueiras de abastecimento.

Facilidade de uso: menos esforço gerado pela rigidez da mangueira, facilitando o trabalho em locais de difícil acesso.

Conforto: sem torção, não há necessidade de desenrolar a mangueira, que agora está posicionada de forma ideal.

Ergonomia: operações de trabalho tornam-se estáveis, sem mais tendinites.





Entre o esguicho de enchimento e mangueira de abastecimento.

Para braços de carregamento, mangueiras rígidas.

Para desenroladores de irrigação agrícola.

Com mangueiras de incêndio... e muito mais...

CARACTERÍSTICAS

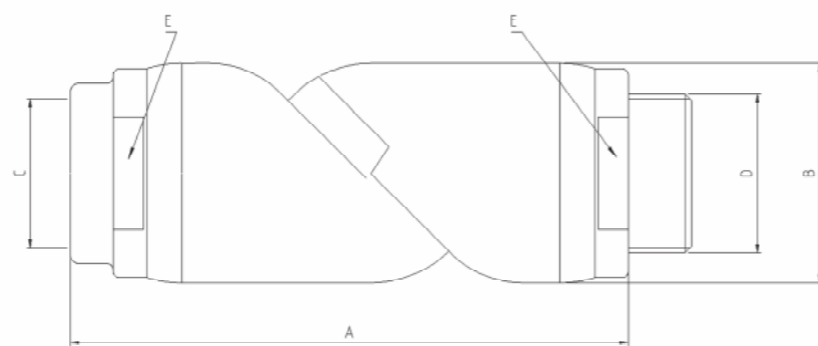
Corpo de alumínio sem acabamento como padrão, vedação para água, ar, etc...

Referência	Designação	Temperatura de utilização	Peso	Pressão de operação	Dimensões Gerais				
					A	B	C	D	E
DV25MFG1	Conexão livremente giratória, furo de 25 mm	-10 °C / + 80 °C	800gr	40bar	165	ø56	Fêmea G1"	Macho G1"	Plana 52
DV40MFG112	Conexão livremente giratória, furo de 40mm		810gr	20bar	166	ø66	Fêmea G1 1/2"	Macho G1 1/2"	Plana 54
DV40MFG2			850gr		168		Fêmea G2"	Macho G2"	Plana 66 & 62
DV65MFG212	Conexão livremente giratória, furo de 60mm		2.100Kg	240	ø99	Fêmea G2 1/2"	Macho G2 1/2"	Plana 84	

Códigos de opções

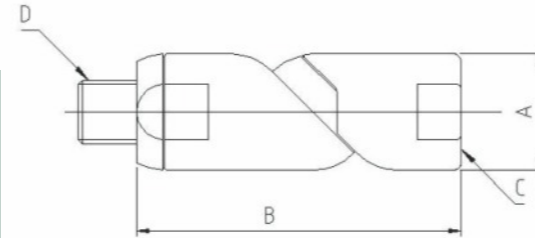
- xxxxxxxxVT: Aplicações de hidrocarbonetos
- xxxxxxxxAT: Aplicações de alimentos
- xxxxxxxxVD: Aplicações de vácuo
- xxxxxxxxHT: Aplicações de alta temperatura

As dimensões são fornecidas em mm para fins informativos, e estão sujeitas a alterações.



CARACTERÍSTICAS

Conectores macho-fêmea



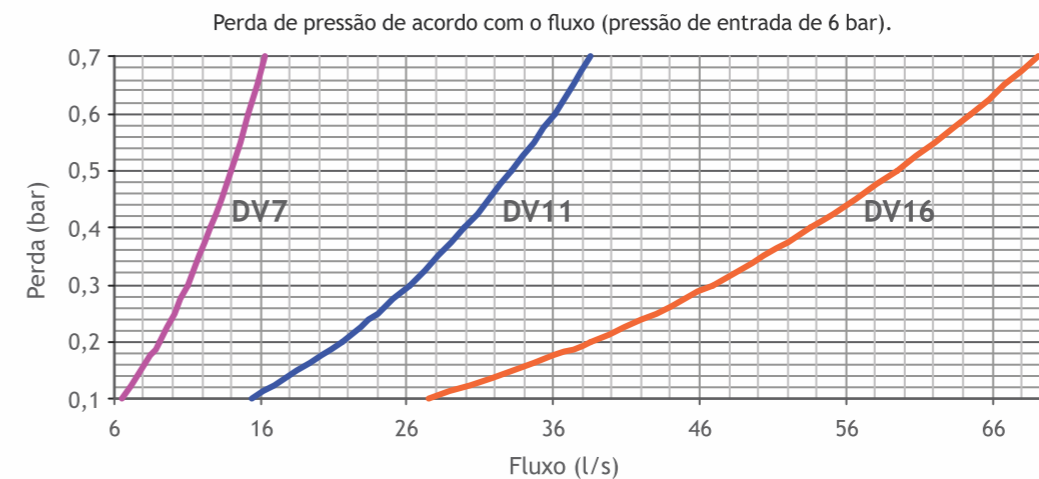
Referência	Passagem Interna ø7mm	Passagem Interna Ø11mm		Passagem Interna ø16mm	
	DV7MFG14	DV11MFG38	DV11MFG12	DV16MFG34	DV16MFG1
A	Ø24	Ø29.5		Ø46	
B	67	82		98	
C	Rosca interna G 1/4"	Rosca interna G 3/8"	Rosca interna G 1/2"	Rosca interna G 3/4"	Rosca interna G 1"
D	Rosca G 1/4"	Rosca G 3/8"	Rosca G 1/2"	Rosca G 3/4"	Rosca G 1"
Peso	79g	126g	132g	374g	358g
Fluxo recomendado	12 l/s	30 l/s		52 l/s	

Pressão nominal: 10 bar.
Temperatura de operação: -10, + 70 °C.

As dimensões são fornecidas em mm para fins informativos e podem ser alteradas.

Uso recomendado:
Conexões para aplicações que utilizam ar e fluidos.

FLUXOGRAMA



Muitas possibilidades de uso:

Diretamente em ferramentas suspensas



Com um acoplador rápido



CONEXÃO "GIRATÓRIA" LIVREMENTE DIRECIONAL PARA PISTOLA DE LAVAGEM

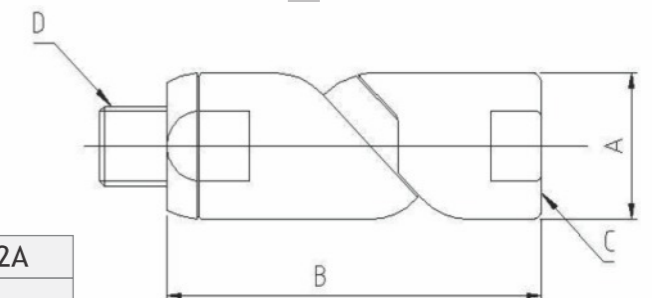


O sistema Variacor® patenteado internacionalmente garante que o tubo de alimentação da pistola de lavagem permaneça flexível e direcional.



Trânsito: Ø11mm
Peso: 123g. / 0.272lbs
Temperatura máxima: 90 °C / 194 °F
Pressão máxima: 40 bar
Dimensões: (A) Ø 29,5 / (B) 82

Referência	DV11MFB12A	DV11MFN12A
Macho (D)	BSP1/2	NPT1/2
Fêmea (C)	BSP1/2	NPT1/2



ACOPLAMENTO LIVREMENTE AJUSTÁVEL PARA MANGUEIRAS DE INCÊNDIO.



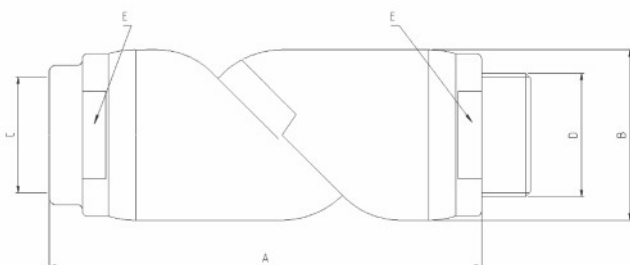
O sistema Variacor® torna todas as mangueiras rígidas em flexíveis e multidirecionais, qualquer que seja a pressão;
Aumenta a capacidade de manobra da mangueira de incêndio, com menos esforço devido à rigidez da mangueira;
Facilita o uso da mangueira de incêndio em áreas de difícil acesso;
Reduz o retrocesso ao manusear a mangueira de incêndio.



CARACTERÍSTICAS

Referência	Descrição	Temperatura de Operação	Peso	Pressão Nominal	Dimensões Gerais				
					A	B	C	D	E
DV25MFG1	Acoplamento livremente ajustável, interno Ø 25 mm, fabricado em alumínio.	-10°C / + 80°C	800g	40 bar	165	Ø 56	Fêmea BSP 1"	Macho BSP 1"	Plano 52
DV40MFG1 12	Acoplamento livremente ajustável, interno Ø 40 mm, fabricado em alumínio.		810g		166	Ø 66	Fêmea BSP 1" ½"	Macho BSP 1" ½"	Plano 54
DV40MFG2	Acoplamento livremente ajustável, interno Ø 40 mm, fabricado em alumínio.		850g	168			Fêmea BSP 2"	Macho BSP 2"	Plano 66 & 62
DV65MFG212	Acoplamento livremente ajustável, interno Ø 65 mm, fabricado em alumínio.		2.100 kg	240	Ø 99	Fêmea BSP 2" ½"	Macho BSP 2" ½"	Plano 84	

As dimensões são fornecidas em mm para fins informativos, e estão sujeitas a alterações.



FLUXOGRAMA

Perda de pressão de acordo com o fluxo de água (pressão de entrada de 6 bar)

