

**NOVO**

Livre rotação  
de 360°



Livre rotação  
de 90° a 180°

**ACOPLAMENTO  
LIVREMENTE AJUSTÁVEL  
PARA MANGUEIRAS  
DE INCÊNDIO.**



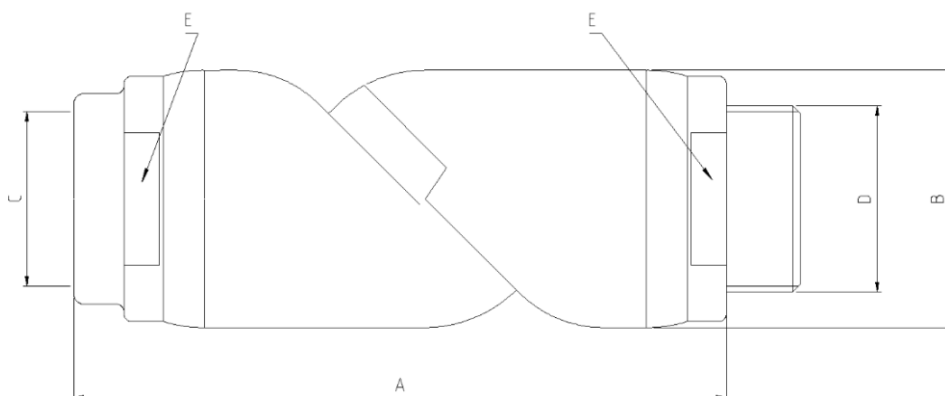
**O sistema Variacor®, patenteado internacionalmente, torna todas as mangueiras rígidas flexíveis e multidirecionais, independentemente da pressão.**

- *Aumenta a capacidade de manobra da mangueira de incêndio, com menos esforço devido à rigidez da mangueira;*
- *Facilita o uso da mangueira de incêndio em áreas de difícil acesso;*
- *Reduz o retrocesso ao manusear a mangueira de incêndio.*

## CARACTERÍSTICAS

Referência	Descrição	Temperatura de Operação	Peso	Pressão Nominal	Dimensões Gerais				
					A	B	C	D	E
DV25MFG1	Acoplamento livremente ajustável, interno Ø 25 mm, fabricado em alumínio.	-10°C / + 80°C	800g	40 bar	165	Ø 56	Fêmea BSP 1"	Macho BSP 1"	Plano 52
DV40MFG1 12	Acoplamento livremente ajustável, interno Ø 40 mm, fabricado em alumínio.		810g	20 bar	166	Ø 66	Fêmea BSP 1" ½"	Macho BSP 1" ½"	Plano 54
DV40MFG2	Acoplamento livremente ajustável, interno Ø 40 mm, fabricado em alumínio.		850g		168		Fêmea BSP 2"	Macho BSP 2"	Plano 66 & 62
DV65MFG212	Acoplamento livremente ajustável, interno Ø 65 mm, fabricado em alumínio.		2.100 kg		240	Ø 99	Fêmea BSP 2" ½"	Macho BSP 2" ½"	Plano 84

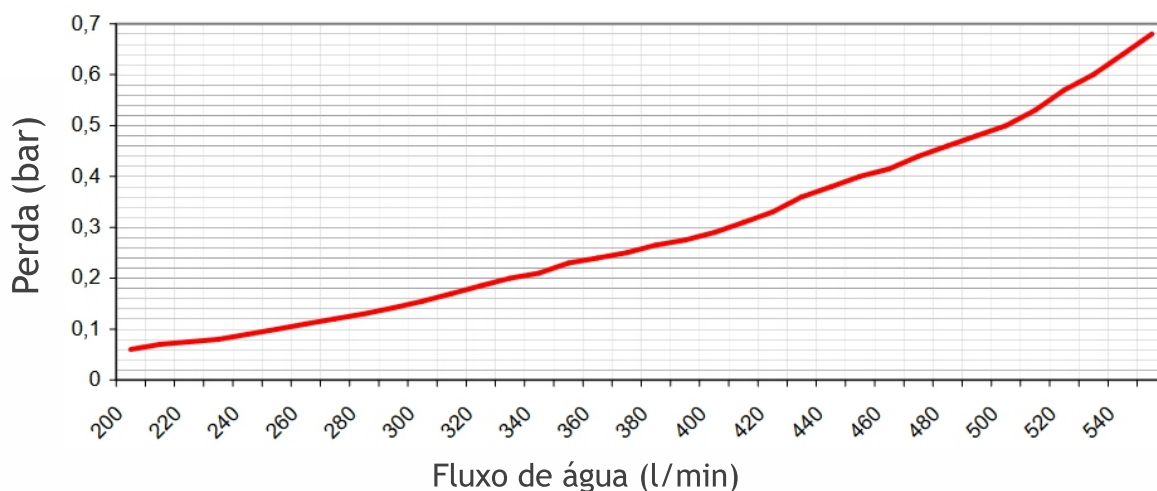
As dimensões são fornecidas em mm para fins informativos, e estão sujeitas a alterações.



## FLUXOGRAMA

Para o acoplamento DV40, outras curvas estarão disponíveis em breve

Perda de pressão de acordo com o fluxo de água (pressão de entrada de 6 bar)



Copyright© MDC - 2009 - www.variacor.net

